

Statut

L'EHPAD Les Bégonias est un établissement d'hébergement pour personnes âgées dépendantes qui dépend de l'EPCAPA.

Tarifs journaliers 2025

L'hébergement	75,47€
La dépendance*	6,15€
Total par jour (héb + dép)	81,62€
Soit pour un mois de 30 jours	2448,60€

* Ticket modérateur GIR 5/6 payé par tous

Notre établissement est habilité à l'aide sociale et nos résidents peuvent bénéficier des aides aux logements (APL)



Vous souhaitez faire une demande d'admission ?

Parlez-en à votre médecin et rendez-vous sur le site Via Trajectoire :

<https://trajectoire.sante-ra.fr/Trajectoire/>

Les étapes clés :

- ✓ Créer votre demande d'admission
- ✓ Votre médecin traitant complétera la partie médicale directement sur le site
- ✓ Une fois votre demande faite, vous pourrez à tout moment consulter votre dossier et suivre son évolution.
- ✓ La commission d'admission de l'établissement étudie les demandes chaque semaine.
- ✓ Si votre dossier est recevable, vous serez inscrit sur liste d'attente et contacté pour un premier rendez-vous.



EPCAPA

(Etablissement Public Communal
d'Accueil de Personnes Agées)

EHPAD Les Bégonias



Adresse : 44 Boulevard de l'Université
21000 DIJON

N° Téléphone : 03.80.66.62.78

Adresse mail : direction@epcapa-dijon.fr

Site internet : www.epcapa-dijon.fr

BIENVENUE

Bienvenue à l'EHPAD Les Bégonias, un lieu de vie où le bien-être des résidents est au cœur de nos préoccupations.

Notre établissement peut accueillir jusqu'à 125 résidents, tous logés en chambre individuelle. Nous disposons également d'une unité protégée de 14 places pour les personnes atteintes de troubles cognitifs.

Découvrez ci-dessous les services que nous proposons :

La restauration

La préparation des repas est faite sur site, au sein de la cuisine centrale du site des Bégonias

Le petit déjeuner est servi en chambre

Le déjeuner et le dîner sont servis en salle à manger

Le repas pour les proches est possible, sur demande

et inscription.

Le linge

Nous nous occupons de l'identification et de l'entretien du linge de chaque résident (sauf textiles délicats).

Le linge de toilette, de lit et les protections d'incontinence sont fournis.

Le service hôtelier

Les chambres sont individuelles avec sanitaires et douche

Présence de matériels spécifiques pour les personnes à mobilité réduite

Possibilité d'amener des objets personnels, des photos

Espaces de convivialité communs

Jardin et terrasses

Les soins

Nous nous engageons à préserver votre autonomie et à respecter vos choix.

Vous êtes libre de choisir votre médecin traitant, qui peut se déplacer à l'EHPAD.

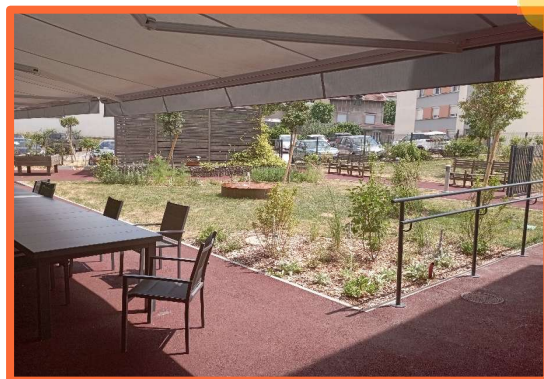
La prise en charge médicale est supervisée par un médecin coordonnateur.



L'animation et la vie sociale

Notre équipe d'animation propose des activités variées (chants, jeux de mémoire, gymnastique douce, médiation animale...) et des sorties (parc, marché, cinéma...).

L'établissement favorise la participation des familles et de partenaires extérieurs.



Les espaces communs

Pour votre confort, l'établissement dispose de nombreux espaces communs, comme une salle d'animation, une salle de kinésithérapie, un salon de coiffure, un jardin, un patio, des terrasses, un espace Snoezelen, plusieurs salles de restauration et une bibliothèque.

L'équipe

Votre accompagnement est assuré par une équipe pluridisciplinaire et dévouée, composée de :

- 1 directeur et 1 directeur adjoint
- Une équipe administrative
- 1 médecin coordonnateur
- 1 infirmière coordinatrice et 1 infirmière référente
- Une équipe d'infirmier(e)s
- Une équipe d'aides-soignant(e)s
- 1 psychologue
- 1 psychomotricienne et 1 ergothérapeute
- 1 responsable du service hôtelier
- Une équipe de restauration, une équipe d'agents de service hospitaliers qualifiés et 2 agents techniques.

L'accès

L'EHPAD dispose d'un parking privatif et est accessible avec le bus L5 direction Université, arrêt « Mansart ».

Pour toute question, n'hésitez pas à nous contacter.